

Escuelas que actualmente ofrecen enriquecimiento de Lenguaje Dual:

Davis Bilingual Magnet

Grijalva Elementary

Hollinger Elementary

Mary Belle McCorkle

Mission View Elementary

Roskruge Bilingual Magnet

Van Buskirk Elementary

White Elementary

Pistor Middle School

Pueblo Magnet High School



Si le habla a una persona en el idioma que entiende, ésto le llega a la cabeza.
Si le habla en su propio idioma, ésto le llega al corazón. *Nelson Mandela*

DISTRITO ESCOLAR UNIFICADO DE TUCSON

Mesa Directiva
Adelita S. Grijalva, Presidenta
Kristel Ann Foster, Secretaria
Michael Hicks, Miembro
Cam Juárez, Miembro
Dr. Mark Stegeman, Miembro

Superintendente
Dr. H.T. Sánchez

Superintendente Delegado
Dr. Adrián Vega

Superintendente Asistente de Instrucción Curricular
Steven Holmes

Departamento de Adquisición de Idiomas
Ignacio Ruiz, Director

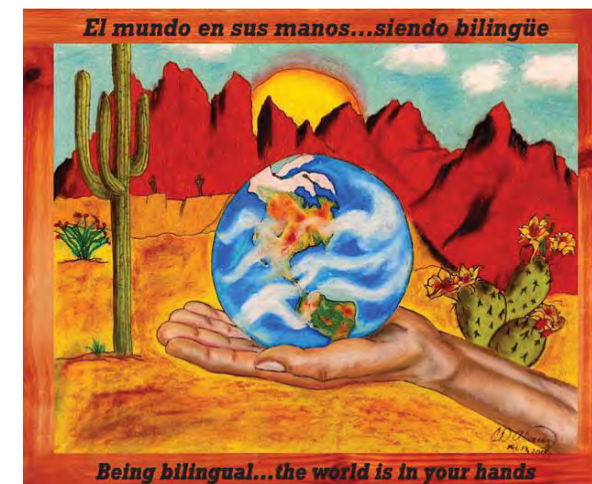
Notificación de no discriminación

El Distrito Escolar Unificado de Tucson no discrimina en base a la raza, color, origen nacional, sexo, orientación sexual, edad, religión, o discapacidad en la admisión o acceso a, o en el trato o empleo, en sus programas educativos o actividades.

TUSD

Lenguaje Dual de Doble Vía

Una Experiencia de Aprendizaje Avanzada



Departamento de Adquisición de Idiomas

Lee Instructional Resource Center

2025 E. Winsett St.
Tucson, AZ 85719
(520)225-4600

Una Educación del siglo 21

Los Beneficios del Lenguaje Dual

Las investigaciones indican que los estudiantes que dominan dos o más idiomas desarrollan ventajas cognitivas clave, incluyendo:

- mejor control de los impulsos
- mejor capacidad de atención
- mayor agilidad mental

El aprendizaje de lenguaje dual también mejora la preparación de los estudiantes para la universidad/colegio, así como las oportunidades profesionales en el mercado global.

Criterios de Admisión

Son elegibles todos los estudiantes cuyos padres han solicitado y han calificado para una solicitud de exención para participar en un programa de lenguaje dual.

- Todos los estudiantes serán evaluados con el examen LAS oral en español.
- Los estudiantes que sean identificados menos competentes oralmente ya sea en inglés o en español serán recomendados para apoyo adicional de lenguaje.

¿Cómo trabaja el Lenguaje Dual?

En Kínder los estudiantes reciben 90% de instrucción en español con un 10% de instrucción en inglés. Los estudiantes que continúan reciben instrucción donde los dos idiomas llegan gradualmente a un 50% en español y un 50% en inglés para el cuarto grado escolar. La meta esperada es que los estudiantes demuestren alfabetismo a nivel de grado y la fluidez en ambos idiomas.

¿Por qué inglés y español?

Estos idiomas son los dos más comúnmente hablados en Estados Unidos y tienen un estatus oficial en las Naciones Unidas como idiomas internacionales.

Idioma de Enseñanza

| GRADE | SPANISH | ENGLISH |
|-------|---------|---------|
| K | 90% | 10% |
| 1 | 80% | 20% |
| 2 | 70% | 30% |
| 3 | 60% | 40% |
| 4 | 50% | 50% |
| 5 | 50% | 50% |
| 6-12 | 50% | 50% |

